



Jahresbeitrag Fr. 20.–

## **Herbst- und Winterprogramm 2011 – 2012**

**[www.bvsz.ch](http://www.bvsz.ch) →  
Schwyzer Bäuerinnenvereinigung**

## Haushaltsservice der Schwyzer Bäuerinnen

Wir bieten Dienstleistungen und Entlastung für den Haushalt. Unsere Einsätze sind in den Bereichen Reinigung, Wäschepflege, Garten- und Pflanzenpflege, Kochen und Verpflegung sowie Entlastung bei der Betreuung von Kindern und Familienangehörigen. Die Aufträge werden regelmässig, in grösseren Zeitabständen oder einmalig erledigt.

### Wir suchen Mitarbeiterinnen

Interessierte Bäuerinnen oder Landfrauen haben die Möglichkeit für einen Einsatz ab 3 Stunden/Woche/Monat oder auch für Spontaneinsätze bei uns tätig zu sein.

Sind Sie interessiert?

### Noch freie Plätze im Basiskurs Haushaltsservice

Die Aus- und Weiterbildung ist uns wichtig. Im Basiskurs können die Mitarbeiterinnen ihr Fachwissen vertiefen, damit sie ihre Arbeit schonend und korrekt ausüben können. Sie erkennen, wie Unfälle vermieden werden, wie mit trendigen Reinigungsmaterialien und -methoden gearbeitet werden kann und worauf es beim Kundengespräch ankommt.

Der nächste Basiskurs findet im kommenden Winterhalbjahr statt. Der Kurs dauert vier Abende und ein Samstag. Möchten Sie auch teilnehmen? Auch Personen, welche nicht Mitarbeiterin vom Haushaltsservice sind, können am Kurs teilnehmen.

### Auskunft / Vermittlung

Vreny Schilter, Urmis / Aufiberg, 6432 Rickenbach SZ  
Telefon 041 810 21 27 oder [haushaltsservice@bluewin.ch](mailto:haushaltsservice@bluewin.ch)

Weitere Informationen:

[www.bvsz.ch](http://www.bvsz.ch) → Schwyzer Bäuerinnenvereinigung



## Bäuerinnen entdecken wandernd den Kanton Schwyz!

Wir werden in Rickenbach die Autos auffüllen und bis zur Gruebi oder Aufiberg weiterfahren (je nach Parkplatzangebot) Marschzeit ca. 1 Stunde.

Wer von Rickenbach laufen möchte, kann dies auch. Gesamtmarschzeit ca. 1,5 Stunden. Wer nicht so gut zu Fuss ist, kann nach Aufiberg fahren und dort spazieren oder die Kapelle besuchen.

Es besteht die Möglichkeit, im Restaurant Aufiberg einzukehren. Auch Kinder sind willkommen.

|                   |  |
|-------------------|--|
| <b>Datum</b>      | <b>Mittwoch, 26. Oktober «um den Gibel»</b>              |
| <b>Zeit</b>       | 13.30 Uhr  |
| <b>Treffpunkt</b> | Seilbahnparkplatz Rickenbach-Rotenfluh                   |
| <b>Dauer</b>      | 30 Minuten bis ca. 2. Stunde, je nach Route              |
| <b>Mitnehmen</b>  | Gutes Schuhwerk und der Witterung entsprechende Kleidung |
| <b>Auskunft</b>   | Vreny Schilter, Aufiberg, Telefon 041 810 21 27          |
| <b>Anmeldung</b>  | nicht erforderlich                                       |



## Kostgeld – Hotel Mamma

Kostgeldabrechnungen: transparent machen der Dienstleistungen (Wohnen, Verpflegung, Reinigung, Wäsche...) die Sohn / Tochter vom Haushalt beziehen. Wie viel können / wollen wir verlangen? Wie stehts mit Eigenleistungen? Wie regeln wir unterschiedliche Ausgangslagen bei unsern Kindern?

|                   |  |
|-------------------|--|
| <b>Datum</b>      | <b>Donnerstag, 10. November 2011</b>   |
| <b>Ort</b>        | BBZ Pfäffikon, Römerrain 9   |
| <b>Zeit</b>       | 13.30 Uhr – ca. 16.30 Uhr  |
| <b>Leitung</b>    | Brigitte Keller  |
| <b>Anmeldung</b>  | bis Donnerstag, 27. Oktober 2011 beim Amt für Landwirtschaft; Beratung und Weiterbildung, Telefon 055 415 79 11 (vormittags) |
| <b>Kurskosten</b> | Fr. 40.– pro Betrieb   |

## Wellness-Kurzferien der Schwyzer Bäuerinnenvereinigung

### Im Bregenzerwald / A die Seele baumeln lassen...

Lassen Sie sich verwöhnen und spannen Sie für ein paar Tage aus! Entspannen Sie sich bei einer wohltuenden Massage und geniessen Sie pflegende Kosmetikbehandlungen und das heisse Moor... Fühlen Sie sich einfach rundum wohl!

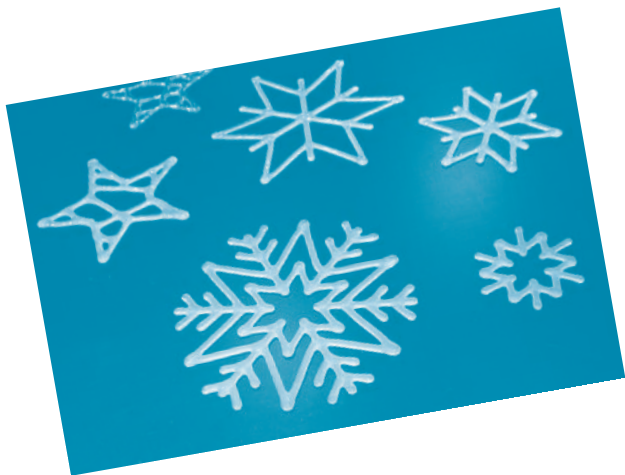
Angebot: 3 Tage Wellness, 2 Übernachtungen mit Halbpension inklusive eines der drei Moor & Mehr-Pakete: Entspannung, Moor & Mehr Beauty oder Moor & Mehr Erlebnis. Zusätzlich können natürlich weitere Anwendungen gebucht werden.

|                             |   |
|-----------------------------|---|
| <b>Datum</b>                | <b>11. bis 13. November 2011</b>  |
| <b>Richtpreise</b>          | 3 Tage Wellness, 2 Übernachtungen mit Halbpension im Doppelzimmer inkl. einem Wellnesspaket nach Wahl.<br>Paket Entspannung 287.60 Euro,<br>Paket Beauty 313.50 Euro,<br>Paket Erlebnis 276.40 Euro |
| <b>Einzelzimmerzuschlag</b> | ca. Fr. 40.–  |
| <b>Organisatorisches</b>    | Wir reisen mit einem Reisecar, die Fahrtkosten werden aufgeteilt (ca. Fr. 80.–).  |
| <b>Anmeldung und Infos</b>  | Anni Inderbitzin, Telefon 041 855 48 54   |

## Bäuerinnen erfüllen sich (Weihnachts-) Träume aus Glas, Glassterne selber herstellen

Diverse Sterne zum Aufhängen, als Tischdeko oder als Christbaumschmuck, klar oder matt sowie Sternlichter, Mobile-Stern, Romantic-Light aus Glas selber herstellen. Die Futura-Sterne sind zusätzlich auf Metallstab und mit Nussbaumssockel erhältlich.

Jede Teilnehmerin kann individuell herstellen, was ihr gefällt.



|                   |  |
|-------------------|--|
| <b>Datum</b>      | <b>Dienstag, 22. November 2011 oder<br/>Mittwoch, 23. November 2011</b>  |
| <b>Ort</b>        | Grepperstrasse 3, 6403 Küssnacht   |
| <b>Zeit</b>       | 8.30 – 12.00 Uhr oder 13.30 – 17.00 Uhr  |
| <b>Leitung</b>    | Karin Weber Föhn, Atelier Träume aus Glas  |
| <b>Anmeldung</b>  | bis 28. Oktober 2011 bei Lisbeth Ulrich,<br>Telefon 041 850 47 23 oder<br>E-Mail: <a href="mailto:anton-ulrich@bluewin.ch">anton-ulrich@bluewin.ch</a> |
| <b>Kurskosten</b> | Fr. 40.– plus Material<br>Nichtmitglieder plus Fr. 10.–  |

## Angehörige betreuen

Betreuungsdienstleistungen für Eltern / Schwiegereltern zu Hause sind nicht selbstverständlich. Es bedarf Klärung und Absprachen davor und auch immer wieder dazwischen. Welche Fragen stellen sich? Was darf ich verlangen? Grundlagen für eine Regelung Ihrer individuellen Situation / Abgeltung von Betreuungs-Dienstleistungen und deren Umsetzung.



|                   |  |
|-------------------|--|
| <b>Datum</b>      | <b>Dienstag, 22. November 2011</b>   |
| <b>Zeit</b>       | 13.00 – 16.30 Uhr  |
| <b>Ort</b>        | BBZ Pfäffikon, Römerrain 9, Pfäffikon SZ   |
| <b>Leitung</b>    | Brigitte Keller, Beraterin im Ländlichen Raum SZ   |
| <b>Anmeldung</b>  | bis 8. November 2012 beim Amt für Landwirtschaft; Beratung und Weiterbildung, Telefon 055 415 79 11 (vormittags) |
| <b>Kurskosten</b> | Fr. 40.– bis 2 Personen pro Familie  |

## Familien- und Haushaltbudget

- Zweck und Nutzen bewusster Familien- / Haushaltsausgabenplanung
- Einnahme- / Ausgabeposten: Wie viel, welche, wann
- Grundlagen und Hilfsmittel für Erstellen und Einteilen der Familien- und Haushaltsausgaben
- Umgang mit unregelmässigen Einkünften und Unvorhergesehenem
- Zusammenhänge / Wechselwirkung zwischen Haushalt und Betriebs(ausrichtung)
- Umsetzungsansätze für zu Hause

|                   |   |
|-------------------|---|
| <b>Datum</b>      | <b>Donnerstag, 1. Dezember 2011</b>   |
| <b>Zeit</b>       | 09.30 Uhr bis 16.00 Uhr   |
| <b>Ort</b>        | BBZ Pfäffikon, Römerrain 9, Pfäffikon SZ  |
| <b>Leitung</b>    | Brigitte Keller   |
| <b>Anmeldung</b>  | bis 17. November 2011 beim Amt für Landwirtschaft; Beratung und Weiterbildung, Telefon 055 415 79 11 (vormittags) |
| <b>Kurskosten</b> | Fr. 60.– exkl. Verpflegung und Kursmaterial   |

## Buchhaltung mit Agro Twin Cash

Die Teilnehmer erlernen die Anwendung des Programms zum Erfassen des Geldverkehrs mit dem Computer.

|                   |   |
|-------------------|---|
| <b>Datum</b>      | <b>Montag, 5. Dezember 2011,<br/>oder Mittwoch, 7. März 2012</b>  |
| <b>Zeit</b>       | 13.15 – 16.00 Uhr   |
| <b>Ort</b>        | BBZ Pfäffikon, Römerrain 9, Pfäffikon SZ  |
| <b>Leitung</b>    | Agro Treuhand Schwyz GmbH   |
| <b>Anmeldung</b>  | bis Montag, 21. November 2011<br>oder Mittwoch, 23. Februar 2012, Agro Treuhand<br>Schwyz GmbH, Telefon 041 825 01 70 |
| <b>Kurskosten</b> | Fr. 40.–  |

## Frauen schauen zum rechten... in der Buchhaltung

### Wie stehts um unseren Betrieb?

Buchhaltungsabschluss lesen und interpretieren.  
Wie sehe ich, wie der Betrieb wirtschaftlich und finanziell dasteht?

Wieviel «liegt drin» – was kann der Betrieb (noch) tragen? Bringen Sie auch Ihren Partner mit!

|                   |   |
|-------------------|---|
| <b>Datum</b>      | <b>Mittwoch, 7. Dezember 2011</b>   |
| <b>Ort</b>        | BBZ Pfäffikon, Römerrain 9, Pfäffikon SZ  |
| <b>Zeit</b>       | 13.30 – 16.30 Uhr   |
| <b>Leitung</b>    | Sepp Kathriner (Agro Treuhand Schwyz GmbH)<br>Urs Zimmermann (Amt für Landwirtschaft) |
| <b>Anmeldung</b>  | bis Dienstag, 22. November 2011, Agro Treuhand<br>Schwyz GmbH, Telefon 041 825 01 70  |
| <b>Kurskosten</b> | Fr. 40.– pro Betrieb  |

## Passender Zusatzerwerb: Ja – Nein?

Den passenden Zusatzerwerb finden. Gegenüberstellung Zusatzerwerb auswärts / innerbetrieblich.

Arbeitsrechtliche Unterschiede Fest- / Teilzeitanstellung / Stundenlohn / Schwarzarbeit.

Veränderungen / Anpassungen und Herausforderungen für Betrieb und Familie sowie Grundlagen fürs Bewerben.

|                   |   |
|-------------------|---|
| <b>Datum</b>      | <b>Dienstag, 13. Dezember 2011</b>  |
| <b>Zeit</b>       | 09.00 – 16.00 Uhr   |
| <b>Ort</b>        | BBZ Pfäffikon, Römerrain 9, Pfäffikon SZ  |
| <b>Leitung</b>    | Brigitte Keller, Beraterin im Ländlichen Raum SZ  |
| <b>Anmeldung</b>  | bis 30. November 2011 beim Amt für Landwirtschaft; Beratung und Weiterbildung, Telefon 055 415 79 11 (vormittags) |
| <b>Kurskosten</b> | Fr. 60.–  |

## Kursbäuerin / Kursbauer

Sie bieten Kurse an; z. B. für örtliche Vereine oder Tourismus und möchten mehr Sicherheit oder wünschen sich Optimierungsmöglichkeiten?

Kursinhalt: Sie erhalten und erarbeiten Grundlagen für den Einstieg als KursleiterIn: Bedürfnisse und Erwartungen von Kursbesuchenden, Kursplanung Organisation, Ausschreibung, Kalkulation, Erfahrungsaustausch.

|                   |   |
|-------------------|---|
| <b>Datum</b>      | <b>Dienstag, 31. Januar 2012 und<br/>Dienstag, 7. Februar 2012</b>  |
| <b>Zeit</b>       | 09.00 – 16.00 Uhr   |
| <b>Ort</b>        | Bauernhof der Zentralschweiz nach Herkunft der Teilnehmenden oder BBZ Pfäffikon, Römerrain 9, Pfäffikon SZ                                |
| <b>Leitung</b>    | Brigitte Keller, Beraterin im Ländlichen Raum SZ  |
| <b>Anmeldung</b>  | bis 9. Januar 2012 beim Amt für Landwirtschaft; Beratung und Weiterbildung, Telefon 055 415 79 11 (vormittags), Detailprogramm erhältlich |
| <b>Kurskosten</b> | Fr. 150.– / 2 Tage exkl. Verpflegung  |

## Bäuerinntage 2012 vom 16. – 18. Januar, Im Bildungszentrum SJBZ in Einsiedeln

**Thema:**

**Der grosse Schatz, der Leben heisst**



### Montag, 16. Januar 2012

|           |  |
|-----------|--|
| 10.15 Uhr | Begrüssung   |
| 10.30 Uhr | Besinnlicher Einstieg<br>mit Klara Niederberger, Stans |
| 12.00 Uhr | Mittagessen  |
| 14.00 Uhr | «Plötzlich bist du Bäuerin»<br>Podiumsgespräch         |

Interessante Gespräche mit Frauen unterschiedlichen Alters und nichtbäuerlicher Herkunft, welche ihre wertvollen Erfahrungen und Kenntnisse der gelernten Berufe in den Betrieb einbringen konnten.

**Podiumsleiterin:** Frau Megy Imhof, Küssnacht

|           |   |
|-----------|---|
| 17.10 Uhr | Hl. Messe in der Unterkirche<br>Kloster Einsiedeln      |
| 18.30 Uhr | Nachtessen – gemütliches Beisammensein<br>am Kaminfeuer |

## Bäuerinntage 2012 vom 16. – 18. Januar, Im Bildungszentrum SJBZ in Einsiedeln

### Dienstag 17. Januar 2012

08.00 Uhr Morgenessen

---

10.00 Uhr Leben – statt gelebt werden

---

Der Alltag ruft – Mutter da, Frau hier, Freundin dort – alle wollen etwas von uns. Kein Wunder, dass wir da in Versuchung geraten uns selbst zu vergessen. Der Vortrag regt an, einmal innezuhalten, zu tanken und zu diskutieren, um mit gefülltem Rucksack den alltäglichen Herausforderungen neu zu begegnen.

Referentin: Renata Bürki, Wichtrach

---

12.00 Uhr Mittagessen

---

14.00 Uhr Weiterführung des Themas vom Vormittag

---

Lebensbalance – was alles gehört dazu? Was gibt dem Leben Würze? Kräfte sammeln und einteilen – auftanken! Gesund sein und bleiben! Täglich ein paar Augenblicke innehalten und sich etwas Gutes tun.

---

17.30 Uhr Abendstunde

---

18.30 Uhr Nachtessen

---

19.30 Uhr Jassen, Spielen, und «rede miteneand»  
(Nicht vergessen, das kleine Überraschungspaket)

---

Der Jassabend ist öffentlich und es sind alle herzlich eingeladen. Er kann auch ohne Teilnahme an den Kursen besucht werden!

---

### Mittwoch, 18. Januar 2012

08.00 Uhr Morgenessen

---

09.30 Uhr Beckenbodentraining, Power aus der Körpermitte  
Wie wichtig ist unsere Körperhaltung?

---

Wir erfahren leicht verständlich die logische Anatomie der gesamten Becken- und Beckenbodenmuskulatur. Es werden Übungen gezeigt, die den Beckenboden stärken und die leicht im Alltag eingebaut werden können.

Referentin: Andrea Nauer, Schindellegi

---

12.00 Uhr Mittagessen, Abschiednehmen und Heimkehr

---

Kosten: Die Referate der Bäuerinntage sind für Mitglieder kostenlos

---

Nichtmitglieder bezahlen  
pro Kurshalbtage Fr. 10.00

---

Verpflegung und Unterkunft  
für 2 1/2 Tage pro Person

---

Einzelzimmer (DU / WC) Fr. 306.00

---

Doppelzimmer (DU / WC) Fr. 266.00

---

Anmeldung: bis Donnerstag, 5. Januar 2012

---

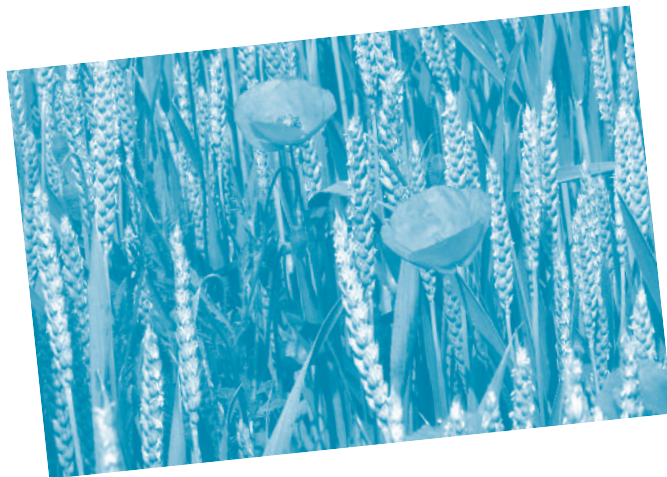
Bitte auch für einzelne Kurse mit vorgedruckter Karte,  
Telefon 041 820 60 79 (Ursi von Euw) oder  
E-Mail euws@bluewin.ch

---

## Witwentagung der Schwyzer Bäuerinnenvereinigung

### Ein Samenkorn erzählt seine Geschichte

Dies ist das Motto der diesjährigen Witwentagung, zu der wir alle Witfrauen ganz herzlich einladen. Gedankenaustausch und gemütliches Beisammensein unter der Leitung von Rita Hofmann.



|                       |   |
|-----------------------|---|
| <b>Datum</b>          | Dienstag, 13. März 2012   |
| <b>Zeit</b>           | 13.15 – ca. 17.00 Uhr   |
| <b>Ort</b>            | Märchtstübli Rothenthurm  |
| <b>Leitung</b>        | Rita Hofmann, Küsnacht<br>pensionierte Katechetin / Theologin                                     |
| <b>Ansprechperson</b> | Lisbeth Ulrich, Telefon 041 850 47 23   |
| <b>Kostenbeitrag</b>  | Fr. 12.– inkl. Kuchen<br>Nichtmitglieder sind herzlich willkommen.<br>Kostenbeitrag plus Fr. 10.– |
| <b>Anmeldung</b>      | Es ist keine Anmeldung notwendig  |

## Speise- und Getränkekarten

Sie sind «Aushängeschild» des Betriebs. Attraktiv gestaltete Karten, richtig deklariert, mit «anmächlich» formuliertem Getränke- und Speiseangebot bringen mehr Umsatz in derselben Zeit.

Kursinhalt:

- Was bieten wir (was nicht?)
- Angebote auf Möglichkeiten und Fähigkeiten des Betriebes ausgerichtet
- Deklaration
- «Anmächlich» formulieren.

|                   |  |
|-------------------|--|
| <b>Datum</b>      | <b>Donnerstag, 15. März 2012</b>   |
| <b>Zeit</b>       | 09.00 – 16.00 Uhr  |
| <b>Ort</b>        | BBZ Pfäffikon oder Bauernhof der Zentralschweiz  |
| <b>Leitung</b>    | Brigitte Keller, Beraterin im Ländlichen Raum SZ   |
| <b>Anmeldung</b>  | bis 1. März 2012 beim Amt für Landwirtschaft; Beratung und Weiterbildung, Telefon 055 415 79 11 (vormittags) |
| <b>Kurskosten</b> | Fr. 60.– exkl. Verpflegung   |

## Wallfahrt und Generalversammlung der Schwyzer Bäuerinnenvereinigung



Liebe Bäuerinnen und Landfrauen

Ganz herzlich laden wir euch alle zu unserer Wallfahrt und Generalversammlung in Einsiedeln ein. Nach dem besinnlicheren Teil am Morgen mit einer hl. Messe, umrahmt vom Trachtehörli Brunnen, findet am Nachmittag die GV statt.

Auf einen besinnlichen Morgen und informativen Nachmittag freut sich der Vorstand.

|                   |  |
|-------------------|--|
| <b>Datum</b>      | <b>Mittwoch, 21. März 2012</b>   |
| <b>Zeit / Ort</b> | 10.00 Uhr hl. Messe, Klosterkirche Einsiedeln<br>13.30 Uhr Generalversammlung im Dorfzentrum in Einsiedeln |

## Betreuung auf dem Bauernhof (Care farming)

Infonachmittag über Möglichkeiten, Anforderungen und Chancen von Betreuungsdienstleistungen.

Überblick und Einblick in verschiedene Betreuungsformen (u.B. Kinder, Erwachsene, Senioren / Spielgruppe / KITA, Tagesplatzierungen, kurz-, mittel-, langfristige Platzierungen, usw.) / Persönliche und betriebliche Voraussetzungen / Aus dem Betreuungsalltag einer Bauernfamilie / Entscheidungsgrundlage für möglichen Einstieg in Betreuung.

|                   |   |
|-------------------|---|
| <b>Datum</b>      | <b>Dienstag, 3. April 2012</b>  |
| <b>Zeit</b>       | 13.00 – 16.15 Uhr   |
| <b>Ort</b>        | Hof Gehren, Merlischachen ( <a href="http://www.gehren.ch">www.gehren.ch</a> )                |
| <b>Leitung</b>    | Brigitte Keller und Beatrix Arnold  |
| <b>Anmeldung</b>  | bis 20. März 2012 beim Amt für Landwirtschaft; Beratung und Weiterbildung, Tel. 055 415 79 11 |
| <b>Kurskosten</b> | Fr. 20.– pro Betrieb  |

## Neues Familienmitglied auf dem Hof

Kommt die Partnerin / der Partner der jungen Generation auf den Betrieb, kann das Staub aufwirbeln aber auch Chancen eröffnen. Es gilt einiges zu ordnen und zu organisieren. Tipps wie sie Wege suchen und finden können, damit Wünsche und Ansprüche in ihrem «System» – für jede Person – besprochen und umgesetzt werden können.

|                   |   |
|-------------------|---|
| <b>Datum</b>      | <b>Mittwoch, 25. April 2012</b>                               |
| <b>Zeit</b>       | 20.00 – 22.00 Uhr   |
| <b>Ort</b>        | Schüpfheim  |
| <b>Anmeldung</b>  | bis 11. April 2012 beim BBZN Hohenrain, Telefon 041 914 30 70 |
| <b>Kurskosten</b> | Einzel Fr. 30.– / Paare Fr. 40.–                              |

## Schwyzer Bäuerinnen zu Gast bei den langsamen Schnecken!

Wir besuchen den Schnecken-Zucht-Betrieb von Josef und Silvia Beeler in Steinen. Was uns sicherlich am meisten interessiert, ist, weshalb sie die Schnecken, welche wir ungern sehen, so lieben...

Signalisiert ab Sattel, Ecce Homo Richtung Steinen nach 1 km rechts und von Steinen Dorf nach 2 km Richtung Sattel links



|                  |   |
|------------------|---|
| <b>Datum</b>     | <b>Dienstag, 22. Mai 2012</b>   |
| <b>Ort</b>       | Schneckenzucht Rossberg Aernisbuch,<br>6422 Steinen   |
| <b>Zeit</b>      | 19.00 – ca. 21.00 Uhr   |
| <b>Leitung</b>   | Josef und Silvia Beeler   |
| <b>Anmeldung</b> | bis 15. Mai 2012 bei Susanne Camenzind,<br>Telefon 041 828 19 13 oder<br>Email: susi.camenzind@gmx.ch |
| <b>Kosten</b>    | Fr. 12.–<br>Nichtmitglieder plus Fr. 10.–   |

---

# Anmeldung für die Bäuerinnentage in Einsiedeln 16. – 18. Januar 2012

|                 | Mo | Di | Mi |
|-----------------|----|----|----|
| Morgenessen     |    |    |    |
| Kurs Vormittag  |    |    |    |
| Mittagessen     |    |    |    |
| Kurs Nachmittag |    |    |    |
| Nachtessen      |    |    |    |
| Übernachtung    |    |    |    |

---

Einzelzimmer (DU/WC)

Doppelzimmer (DU/WC) mit .....

---

Ich wünsche Abholdienst am Bahnhof um ..... Uhr

**Bitte zutreffendes ankreuzen, Karte abschneiden  
und bis Donnerstag, 5. Januar 2012, einsenden.**

Absender:

---

---

---

---

Bitte  
frankieren

Frau  
Ursi von Euw  
Feldweg 3  
6440 Ingenbohl